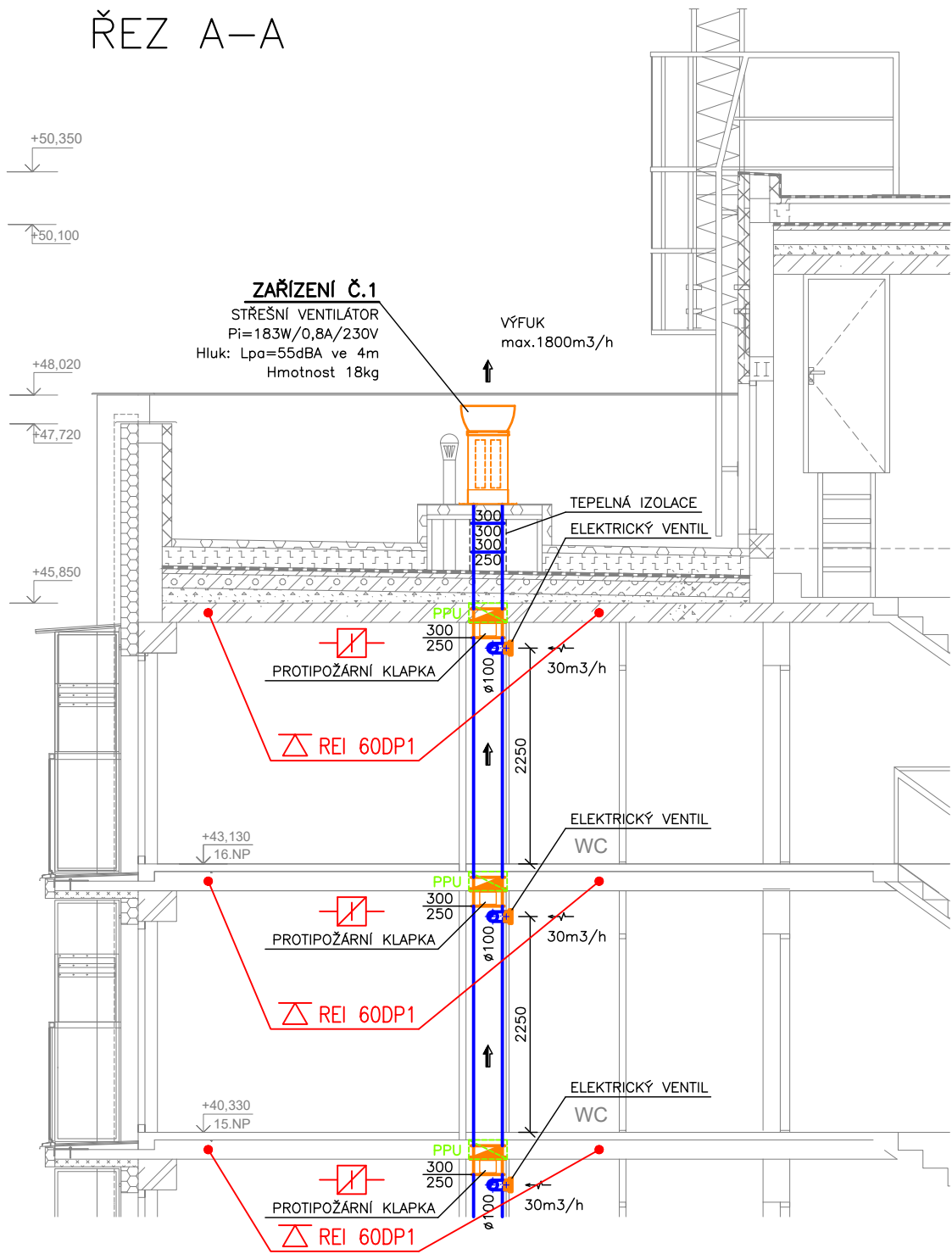
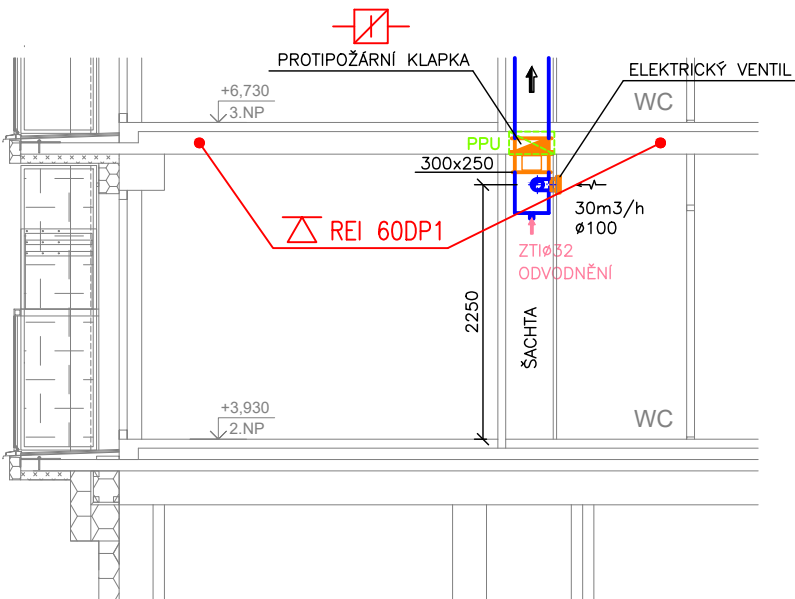


ŘEZ A–A



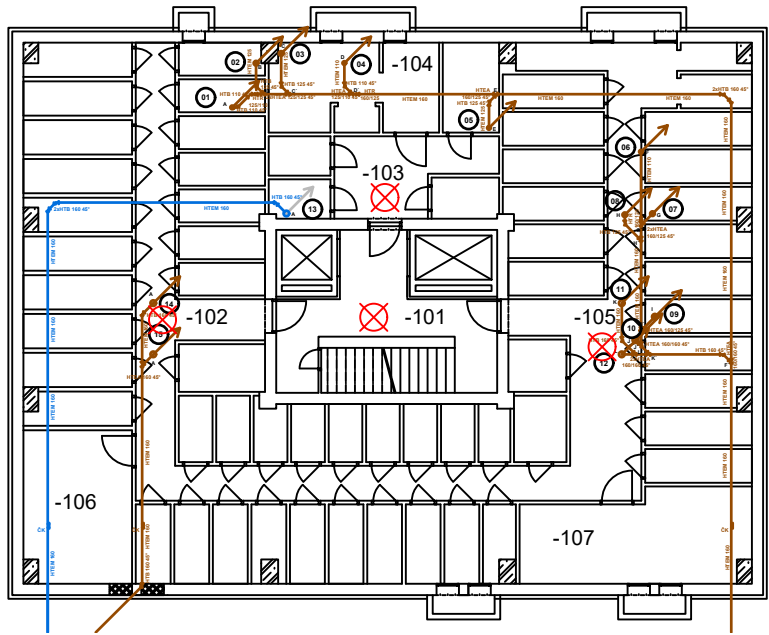
ŘEZ B–B



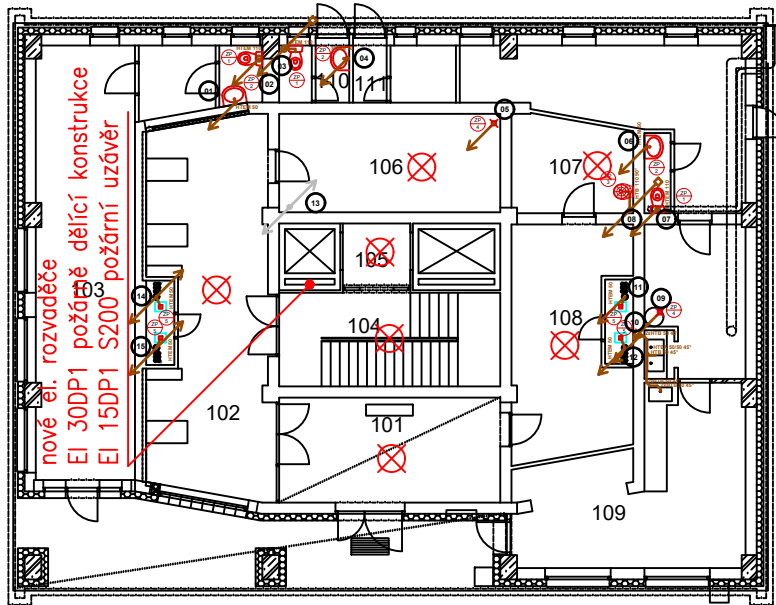
LEGENDA:

- ODVODNÍ VZT POTRUBÍ
- IZOLACE VZT POTRUBÍ
- ODVOD VZDUCHU
- ELEKTRICKÝ OVLÁDANÝ TALÍŘOVÝ VENTIL – 12V
- PPU ... PROTIPOŽÁRNÍ UTĚSNĚNÍ PROSTUPU (UCPÁVKA, TMEL, PĚNA A POD.)

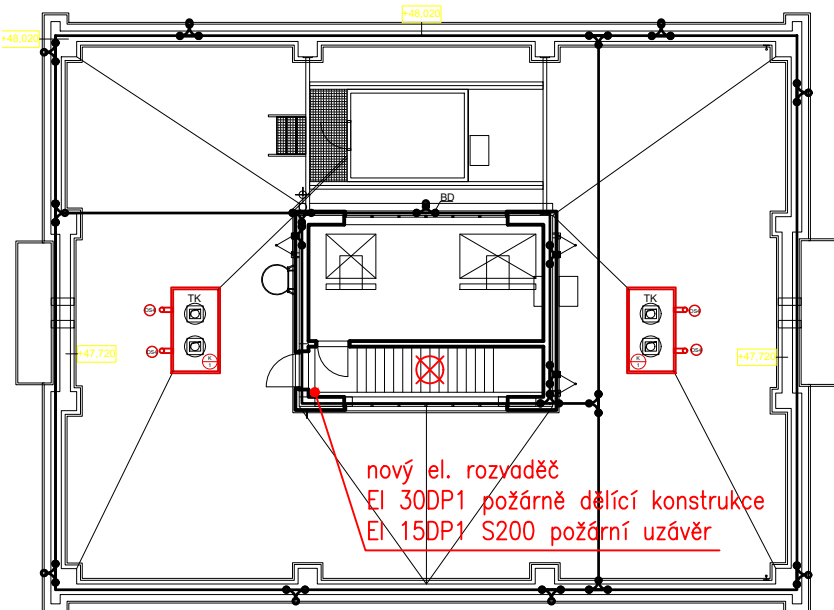
Půdorys 1.PP



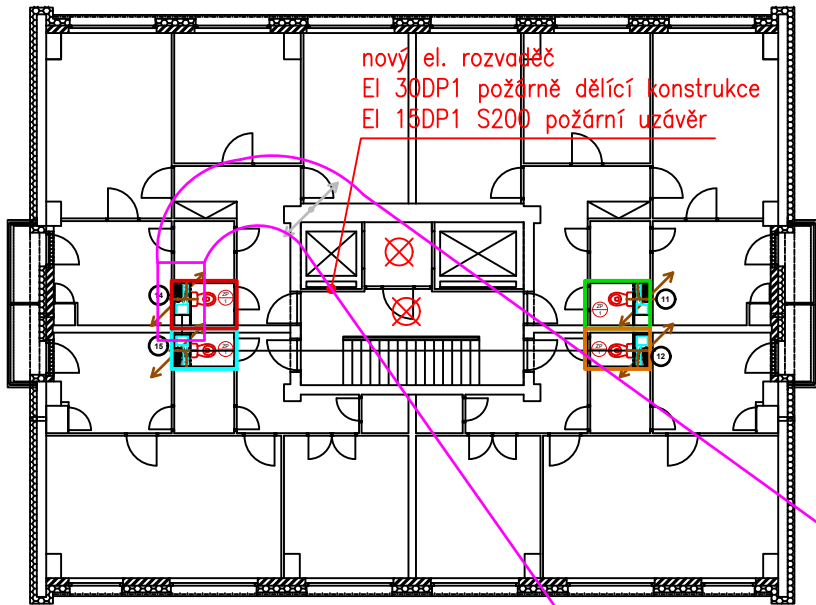
Půdorys 1.NP



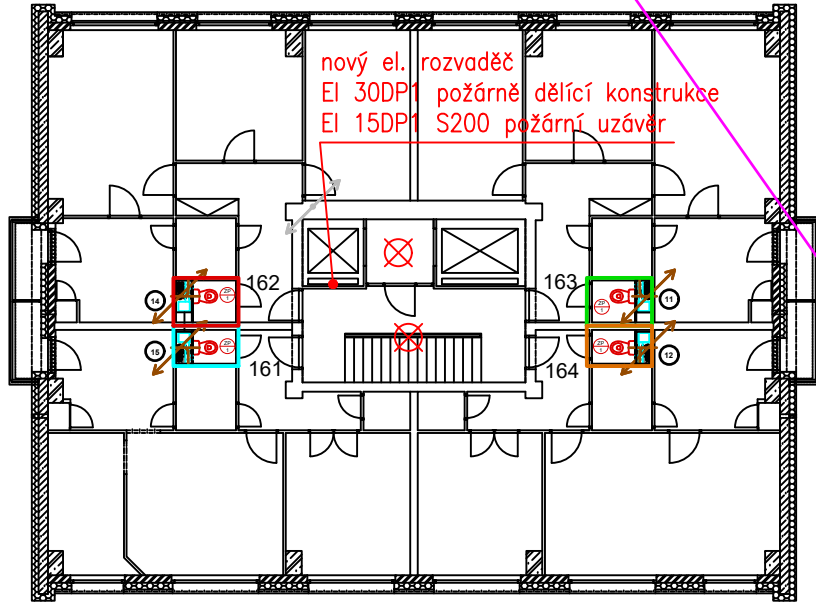
Půdorys střechy



Půdorys 2.NP – 15.NP

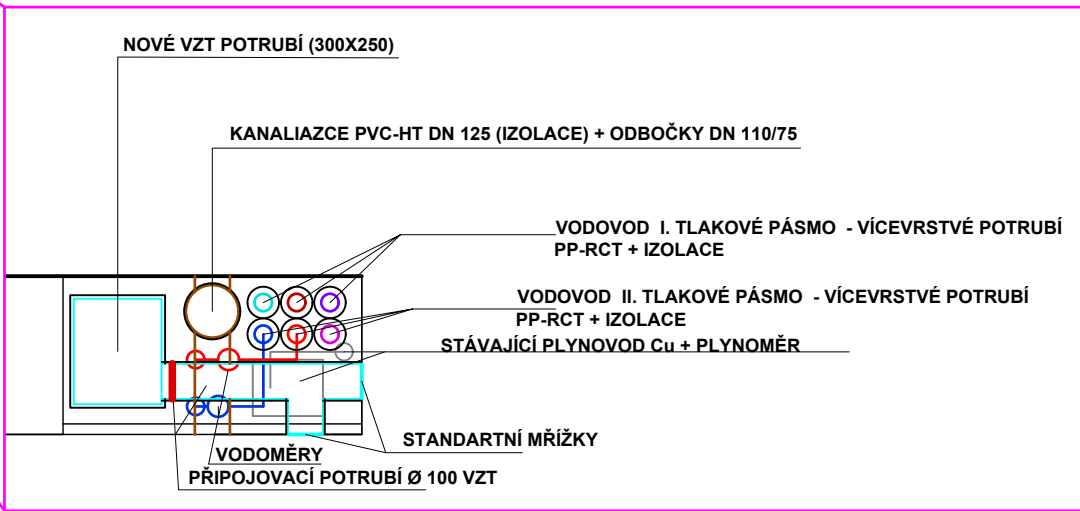


Půdorys 16.NP



LEGENDA ZNAČEK PO :

- REI 60DP1 Nejnižší požadovaná požární odolnost vodorovné konstrukce pro mezní stavy R, E, I 60 minut konstrukce druhu DP1
Fire resistance of the horizontal construction (60 minutes)
- PROTIPOŽÁRNÍ Klapka nebo protipožární větrací mřížka
Fire damper or fire rated air transfer grilles
- Nouzové osvětlení
Emergency lighting
- EI 300P1 Nejnižší požadovaná požární odolnost svislé konstrukce pro mezní stavy E, I 30 minut, konstrukce druhu DP1
Fire resistance of the fire wall (30 minutes)
- EI 15DP1 S200 Požární uzávěr bránící šíření tepla s 15 minutovou pož. odolností, konstrukce druhu DP1, kouřotěsný
Sort of the fire door (EI) with fire resistance (15 minutes) + smoke-tight



Zodpovědný pr.	Ing. Jakub Volný	BUILDING FIRE PRO <small>PROFESSIONAL FUNCTION JECT</small>	BF PRO CZ, s.r.o. Borovského 830/22 734 01 Karviná Tel: 602 533 174 E-mail: bfpro@bfpro.cz Web: www.bfpro.cz
Vypracoval	Ing. Jakub Volný		
Kontroloval	Ing. Jakub Volný		
Generální pr.	ASA expert a. s.		
Investor	Statutární město Frýdek–Místek		
Místo stavby	Anenská č. p. 689, 738 01 Frýdek–Místek	Formát	297x580
Stavba	Dům čp. 689, ul. Anenská Rekonstrukce a opravy vnitřních instalací	Datum	07/2020
Část PD	D.1.3 POŽÁRNĚ BEZPEČNOSTNÍ ŘEŠENÍ	Druh dok.	DPS
Název	Řezy A–A, B–B (vzduchotechnika) + podlaží s pohledem na instalační šachty a rozvaděče	Arch. číslo	20133
		Měřítko	Číslo výkresu
		schéma	D.1.3.1